



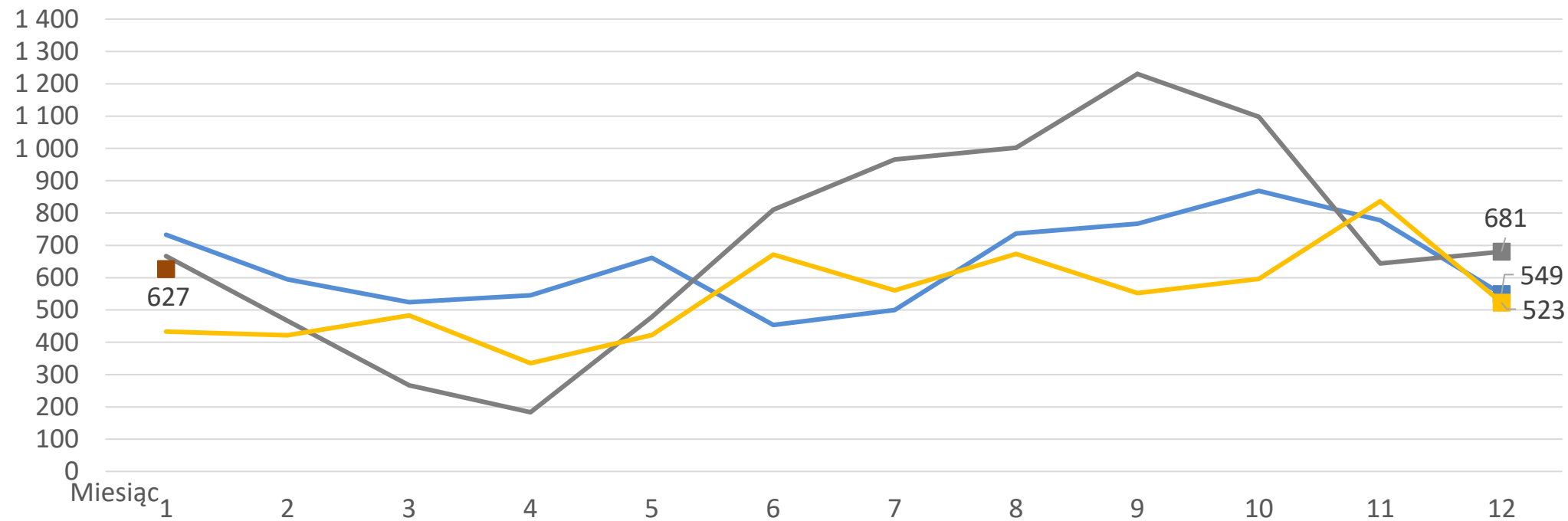
FABRYKI MEBLI FORTE SA

WSTĘPNE WYNIKI PO IV KWARTALE 2021

15.02.2022

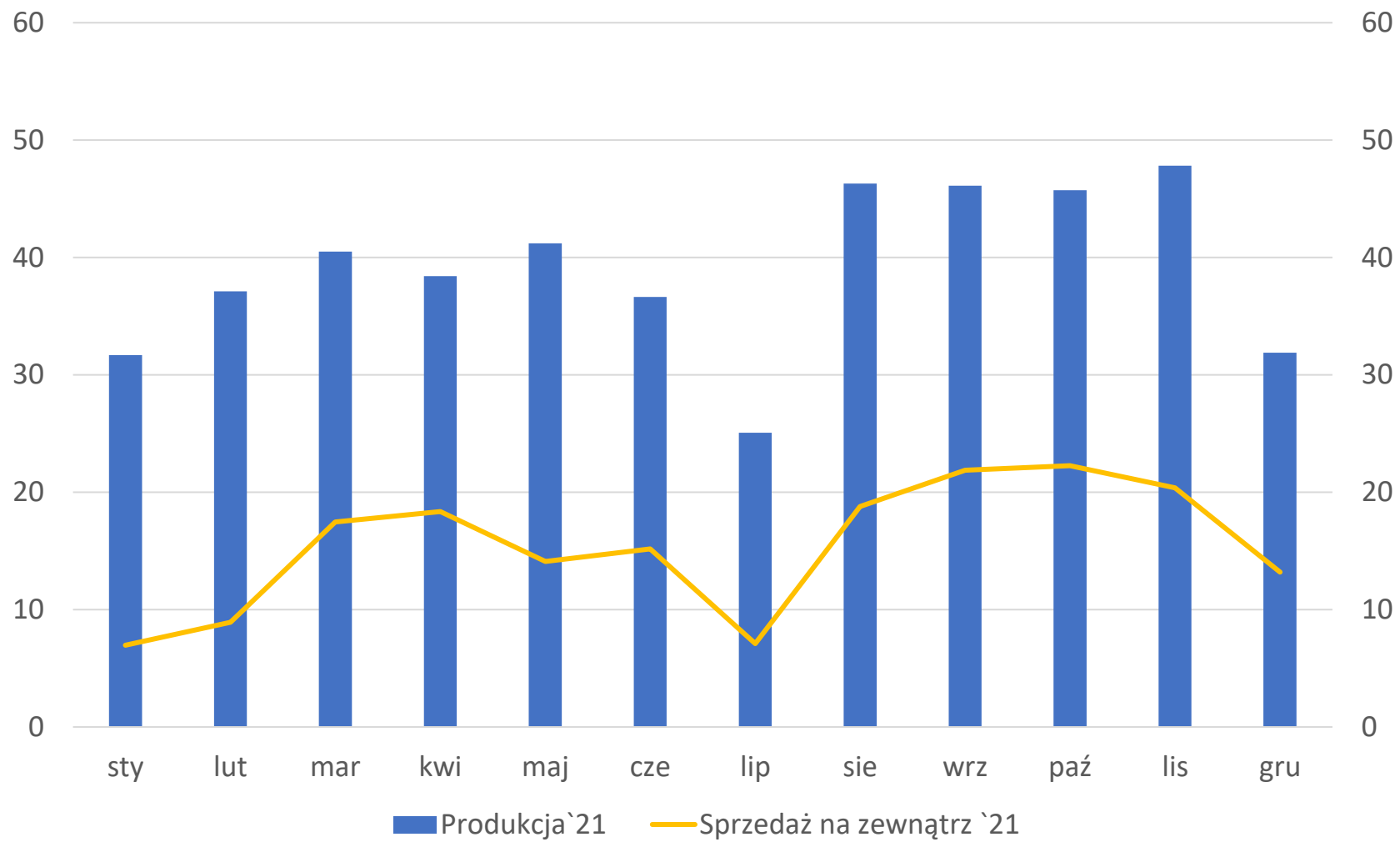
# MIESIĘCZNY WPŁYW ZAMÓWIEŃ W TYS. PACZEK

tys. paczek



— 2019 — 2020 — 2021 — 2022

# TANNE (000) M3



## PAŹDZIERNIK – GRUDZIEŃ

	WYKONANIE 2021	WYKONANIE 2020	WYKONANIE 2019	ZMIANA
<b>SPRZEDAŻ BRUTTO</b>	378,7 MPLN <i>Tanne zewn.: 58,9 MPLN</i>	382,2 MPLN <i>Tanne zewn.: 24,9 MPLN</i>	337,4 MPLN <i>Tanne zewn.: 19,6 MPLN</i>	-3,5 / 41,3 MPLN 34,0 / 39,3 MPLN
<b>EBIT</b>	49,9 MPLN 13,2%	67,7MPLN 17,7%	33,1 MPLN 9,8%	-17,8 / 16,8 MPLN
<b>EBITDA</b>	63,8 MPLN 16,9%	81,5 MPLN 21,3%	47,4 MPLN 14,0%	-17,7 / 16,4 MPLN

STYCZEŃ - GRUDZIEŃ

	WYKONANIE 2021	WYKONANIE 2020	WYKONANIE 2019	ZMIANA
<b>SPRZEDAŻ BRUTTO</b>	1 327,1 MPLN <i>Tanne zewn.: 173,9 MPLN</i>	1 160,0 MPLN <i>Tanne zewn.: 66,9 MPLN</i>	1 176,6 MPLN <i>Tanne zewn.: 61,7 MPLN</i>	167,1 / 150,5 MPLN <i>107,0 / 112,2 MPLN</i>
<b>EBIT</b>	177,0 MPLN 13,3%	142,3 MPLN 12,3%	84,2 MPLN 7,2%	34,7 / 92,8 MPLN
<b>EBITDA</b>	232,1 MPLN 17,5%	198,1 MPLN 17,1%	141,3 MPLN 12,0%	34,0 / 90,8 MPLN

# MPLN

