

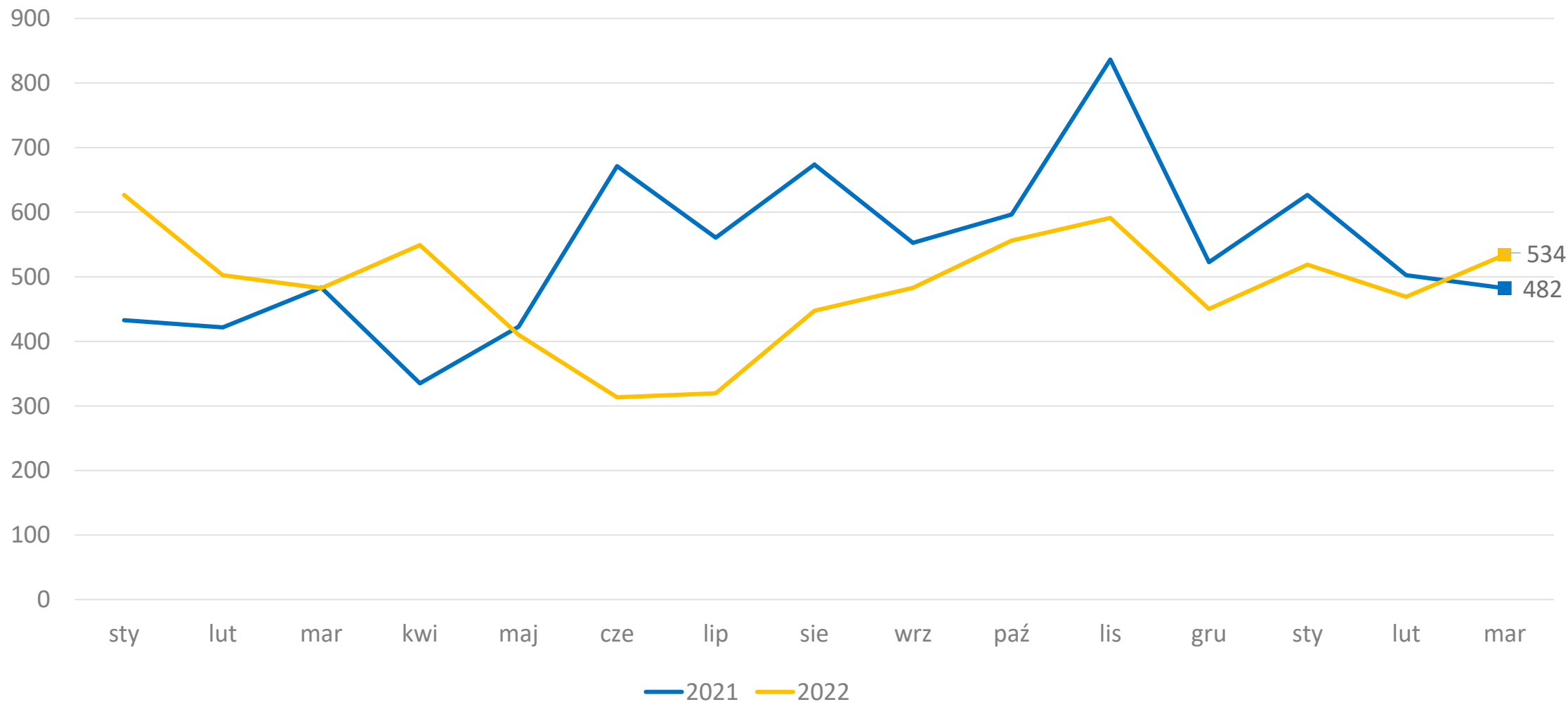


FABRYKI MEBLI FORTE SA

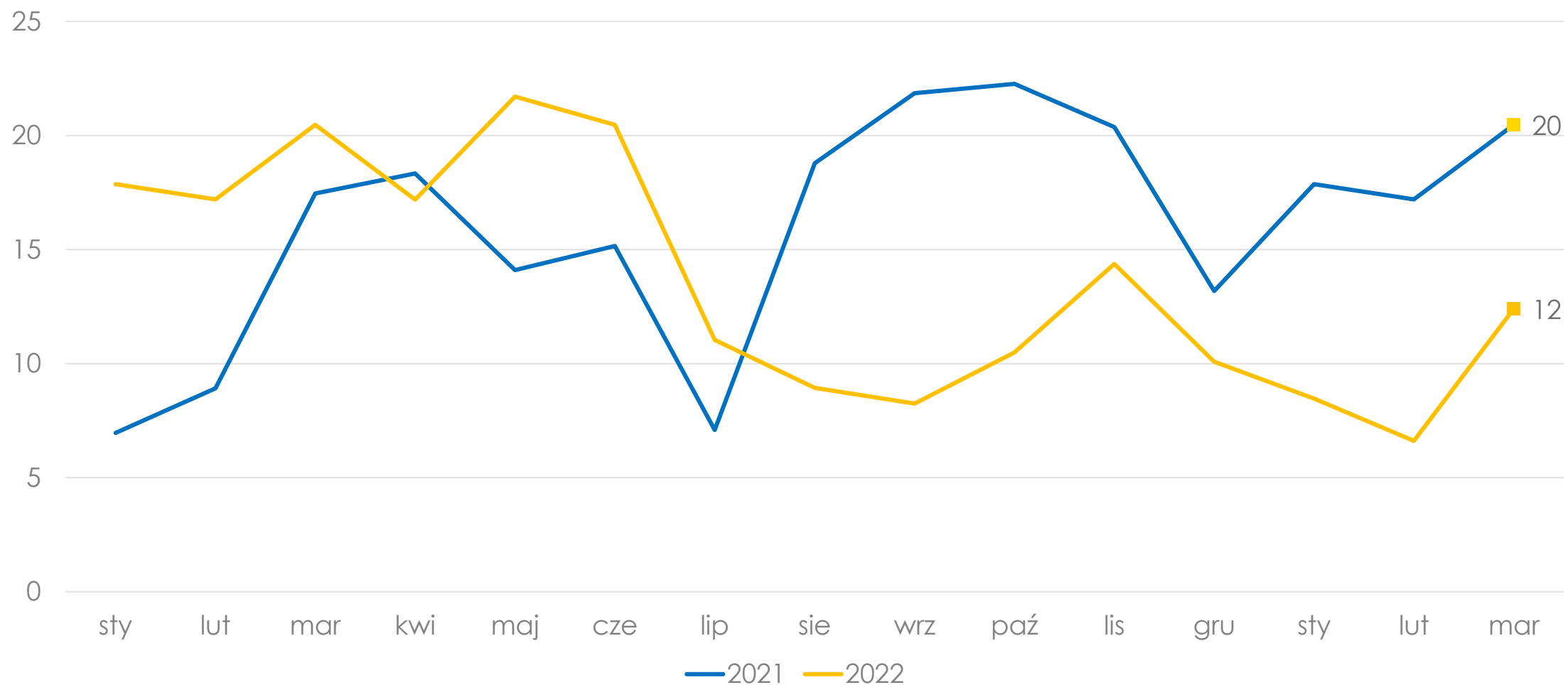
Wstępne wyniki po I kwartale 2023 | 28.04.2023

MIESIĘCZNY WPŁYW ZAMÓWIEŃ W TYS. PACZEK

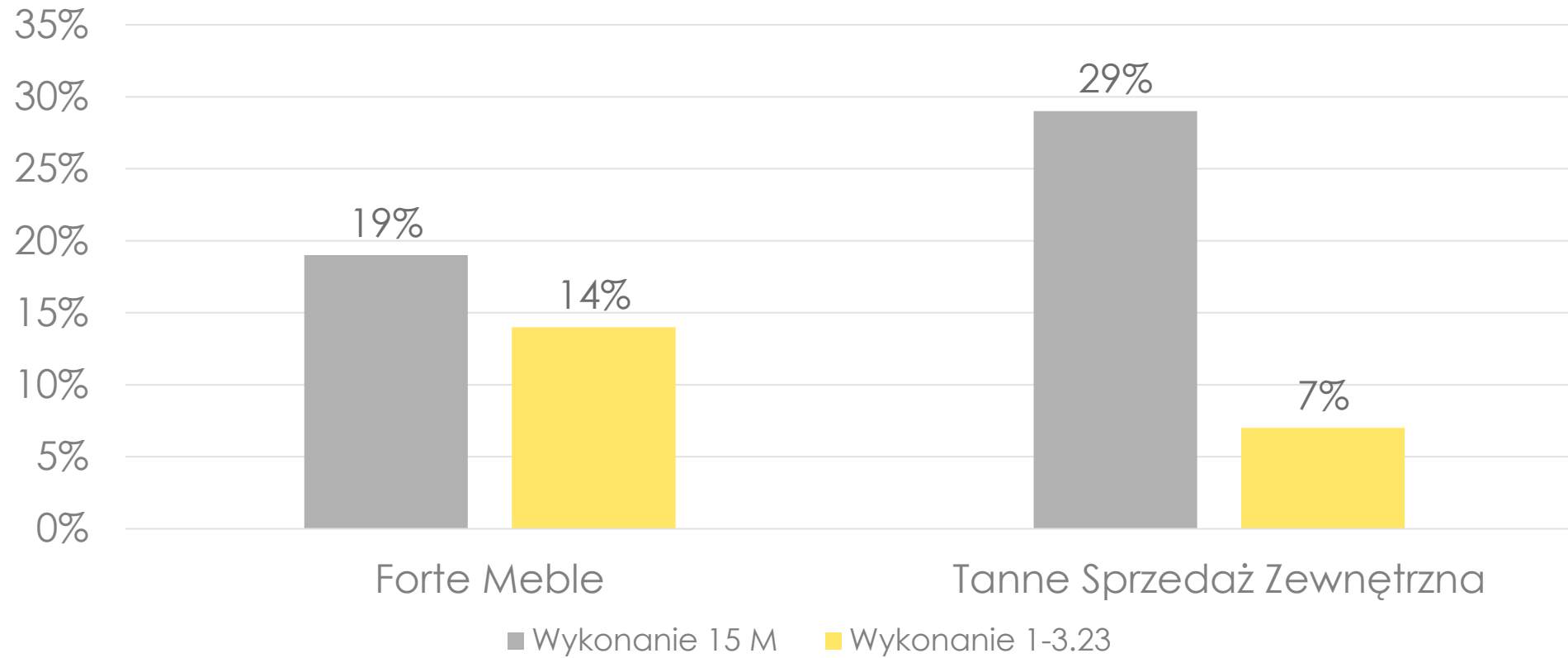
Zamówienia [tys. paczek]



TANNE SPRZEDAŻ NA ZEWNĄTRZ (000) M3



MARŻA PO TRANSPORCIE



STYCZEŃ – MARZEC

	WYKONANIE 1-3'23	WYKONANIE 1-3'22	ZMIANA
SPRZEDAŻ BRUTTO	325,0MPLN <i>Tanne zewn.: 44,3 MPLN</i>	355,6 MPLN <i>Tanne zewn.: 62,4 MPLN</i>	-30,6 MPLN <i>-18,1 MPLN</i>
EBIT	10,6 MPLN 3,3%	32,2 MPLN 9,0%	-21,6 MPLN
W tym 7 MPLN uprawnień CO2			
EBITDA	23,9 MPLN 7,4%	46,0 MPLN 12,9%	-22,1 MPLN

15M YTD

WYKONANIE 1'22-3'23

WYKONANIE 1'21-3'22

ZMIANA

SPRZEDAŻ
BRUTTO

1 598,9 MPLN

1 682,5 MPLN

-83,6 MPLN

Tanne zewn.: 282,3 MPLN

Tanne zewn.: 236,2 MPLN

+ 46,1 MPLN

EBIT

98,8 MPLN
6,2%

210,8 MPLN
12,5%

-112,0 MPLN

W tym 35 MPLN uprawnień CO2

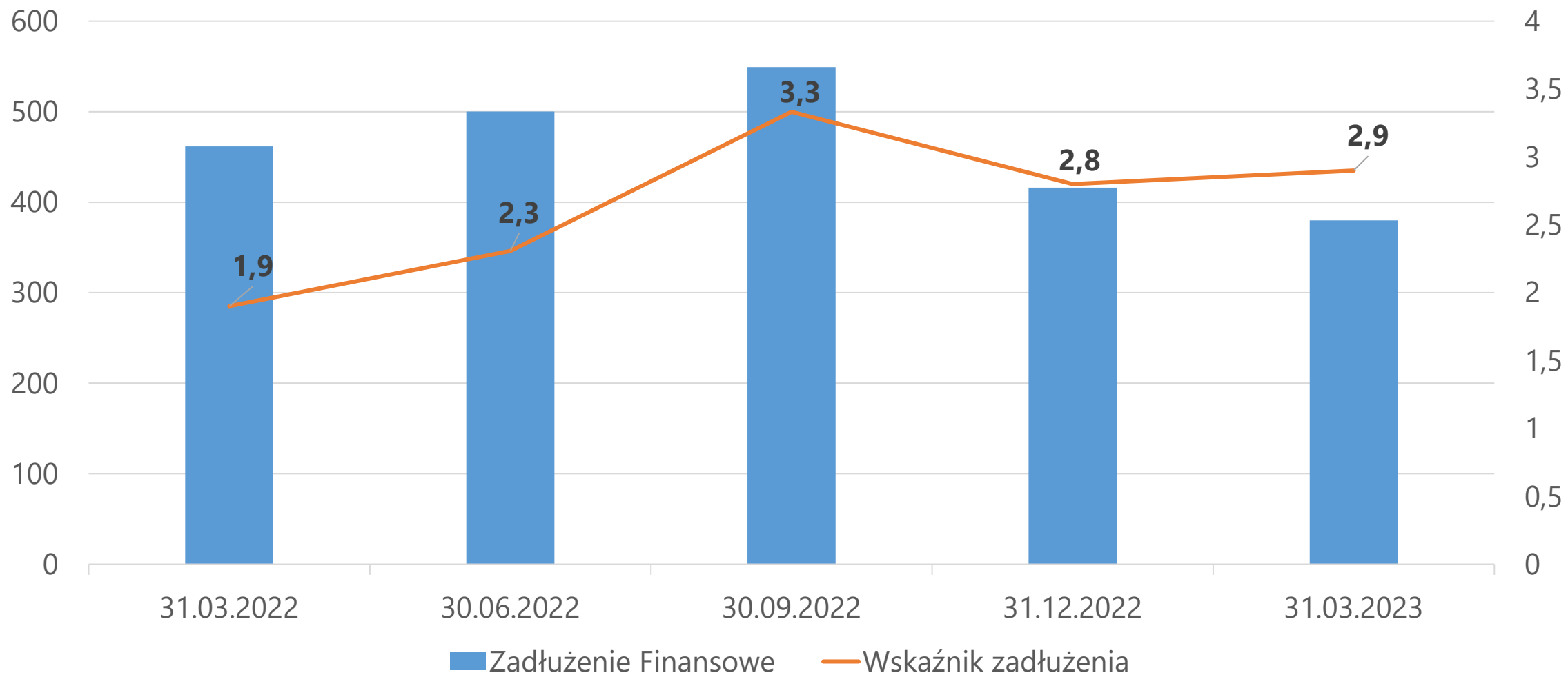
EBITDA

167,5 MPLN
10,5%

279,3 MPLN
16,6%

-111,8 MPLN

MPLN





Dziękuję za uwagę